



**УПРАВЛЕНИЕ ПО ОХРАНЕ И СОХРАНЕНИЮ ИСТОРИКО-КУЛЬТУРНОГО НАСЛЕДИЯ БРЯНСКОЙ ОБЛАСТИ**

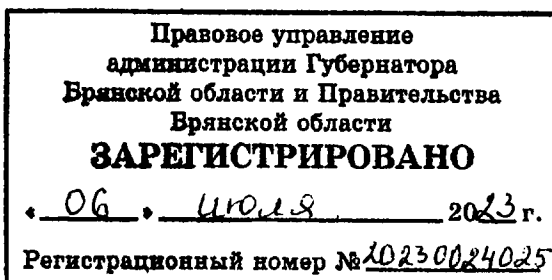
**П Р И К А З**

« 04 » 04 2023 г.

№ 2-1/ 44

г. Брянск

Об утверждении предмета охраны объекта культурного наследия федерального значения «Дом» кон. XVIII в., входящего в состав объекта культурного наследия федерального значения «Усадьба «Красный Рог», в которой жил поэт Толстой Алексей Константинович», включенного в единый государственный реестр объектов культурного наследия (памятников истории и культуры) народов Российской Федерации



Во исполнение ст. 33 Федерального закона от 25.06.2002 № 73-ФЗ «Об объектах культурного наследия (памятниках истории и культуры) народов Российской Федерации» и в соответствии с приказом Министерства культуры Российской Федерации от 13.01.2016 № 28 «Об утверждении Порядка определения предмета охраны объекта культурного наследия, включенного в единый государственный реестр объектов культурного наследия (памятников истории и культуры) народов Российской Федерации», Законом Брянской области от 08.02.2006 № 11-3 «Об объектах культурного наследия (памятниках истории и культуры) в Брянской области», указом Губернатора Брянской области от 30.03.2016 № 114 «О создании управления по охране и сохранению историко-культурного наследия Брянской области и внесении изменения в указ Губернатора Брянской области от 26 февраля 2013 года № 174 «О структуре исполнительных органов государственной власти Брянской области»

приказываю:

1. Утвердить прилагаемый предмет охраны объекта культурного наследия федерального значения «Дом» кон. XVIII в., расположенного по адресу (местонахождение): Брянская область, Почепский район, с. Красный Рог, входящего в состав объекта культурного наследия федерального значения «Усадьба «Красный Рог», в которой жил поэт Толстой Алексей

Константинович», включенного в единый государственный реестр объектов культурного наследия (памятников истории и культуры) народов Российской Федерации.

2. Настоящий приказ опубликовать на официальном сайте управления по охране и сохранению историко-культурного наследия Брянской области в информационно-телекоммуникационной сети «Интернет».

3. Настоящий приказ вступает в силу с момента его подписания.

4. Контроль за исполнением данного приказа возложить на начальника отдела охраны объектов культурного наследия федерального значения управления Е.С. Бондарева.

Врио по руководству управлением



Е.С. Бондарев

## ОПИСАНИЕ ПРЕДМЕТА ОХРАНЫ

объекта культурного наследия «Дом», расположенного по адресу (местонахождение): Брянская область, Почепский район, с. Красный Рог, входящего в состав объекта культурного наследия федерального значения «Усадьба «Красный Рог», в которой жил поэт Толстой Алексей Константинович»

Основываясь на положениях действующего законодательства и исторически ценных характеристиках объекта культурного наследия предметом охраны являются следующие составляющие:

### Местоположение, роль и градостроительные характеристики здания:

Дом деревянный, одноэтажный, на невысоком кирпичном цоколе, с вальмовой крышей открытой железом с деревянным карнизом небольшого выноса. Здание прямоугольное в плане, вытянуто по оси север-юг. Два торцевых фасада глухие, два протяжённых фасада западный и восточный решены одинаково с центральным входом по сторонам которого симметрично расположено по три оконных проёма. По периметру всего дома терраса с деревянным навесом на деревянных столбах, навес покрыт железной кровлей. Расположение в парке с западной стороны от главного дома (восстановленного) составляет часть ансамбля усадьбы.

- Фундаменты, цоколь, внешние и внутренние капитальные стены (схемы 1,2,3,4,5,6. Фото 1-6).
- Перекрытие деревянное чердачное.
- Материал стен деревянный лафет, снаружи обшит тёсом, изнутри штукатурка с покраской.
- Материал цоколя –красный кирпич.
- Размер и форма вальмовой крыши с высотной отметкой по коньку, деревянного подшивного карниза и его вынос.
- Размер, форма, местоположение слуховых окон с полуциркульной формой и рисунком столярки.
- Форма, размер и расстановка деревянных колонн террасы.
- Местоположение, форма деревянного навеса террасы.

### Восточный фасад:

- Композиционное решение и архитектурно-художественное оформление (фото 3, схема №2)

- Система горизонтальных и вертикальных членений семиосевого фасада в виде профилированных, карнизов, проемов, навеса.
- Кирпичный цоколь.

#### Декор восточного фасада:

- Обшивка стен горизонтальным гладким тёсом внахлёт шириной не менее 19см.
- Центральный дверной проём с прямым верхом, столярное заполнение двойное (внутренняя и наружная дверь) со световой фрамугой и двухпольной филёнчатой дверной столяркой.
- По три окна с двух сторон от входа с прямым верхом в деревянных колодах с окрытием колод профилированными рамочными наличниками.
- Профилированный деревянный венчающий карниз основной крыши.
- Деревянное слуховое окно с полуциркульной столяркой. (фото 3)
- Тип оконной столярки с навеской створок и рисунок оконных переплетов. (фото 3).
- Профилированный карниз навеса террасы с чистой архитравной балкой.
- Размер и форма колонн навеса с капителью и базой.

#### Южный фасад:

Композиция фасада, в том числе:

- Глухая стена дома (фото 6, схема №4)
- Местоположение, размер, форма навеса террасы.
- Кирпичный цоколь

#### Декор южного фасада:

- Обшивка стен горизонтальным гладким тёсом внахлёт шириной не менее 19см.
- Профилированный деревянный венчающий карниз основной крыши.
- Профилированный карниз навеса террасы с чистой архитравной балкой.
- Размер и форма колонн навеса с капителью и базой.

#### Западный фасад:

- композиционное решение и архитектурно-художественное оформление (фото 5, схема №3)
- система горизонтальных и вертикальных членений семиосевого фасада в виде профилированных, карнизов, проемов, навеса.
- кирпичный цоколь

#### Декор западного фасада:

- Обшивка стен горизонтальным гладким тёсом внахлёт шириной не менее 19см.
- Центральный дверной проём с прямым верхом, столярное заполнение двойное (внутренняя и наружная дверь) со световой фрамугой и двухпольной филёнчатой дверной столяркой.

- По три окна с двух сторон от входа с прямым верхом в деревянных колодах с открытием колод профилированными рамочными наличниками.
- Профилированный деревянный венчающий карниз основной крыши.
- Деревянное слуховое окно с полуциркулярной столяркой. (как на фото 3)
- Тип оконной столярки с навеской створок и рисунок оконных переплетов. (фото 5).
- Профилированный карниз навеса террасы с чистой архитравной балкой.
- Размер и форма колонн навеса с капителью и базой.

### **Северный фасад:**

Композиция фасада, в том числе:

- Глухая стена дома (фото 4, схема №5)
- Местоположение, размер, форма навеса террасы.
- Кирпичный цоколь

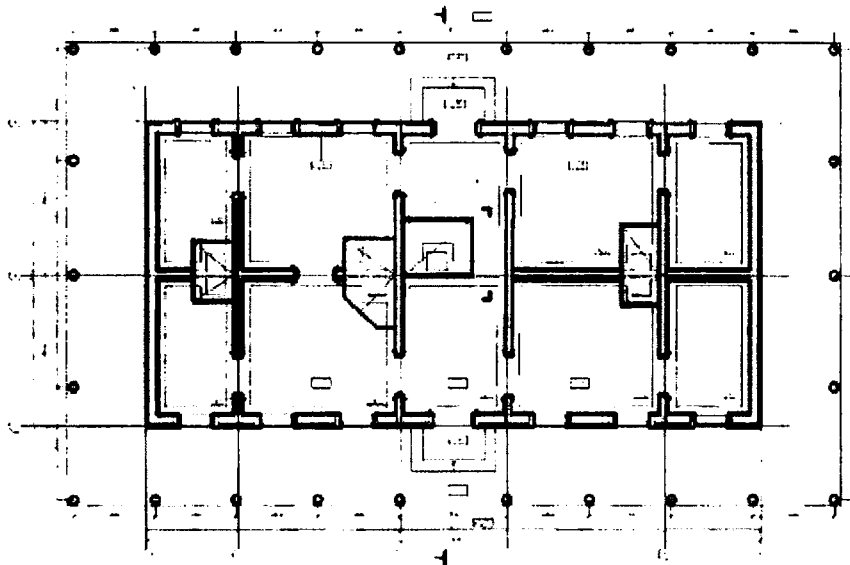
### **Декор северного фасада:**

- Обшивка стен горизонтальным гладким тёсом внахлёт шириной не менее 19см.
- Профилированный деревянный венчающий карниз основной крыши.
- Профилированный карниз навеса террасы с чистой архитравной балкой.
- Размер и форма колонн навеса с капителью и базой.

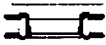

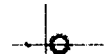
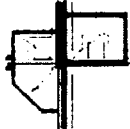
## Предмет охраны

объекта культурного наследия «Дом», расположенного по адресу (местонахождение): Брянская область, Почепский район, с. Красный Рог, входящего в состав объекта культурного наследия федерального значения «Усадьба «Красный Рог», в которой жил поэт Толстой Алексей Константинович»

Схема № 1



## Предмет охраны

-  • Два окна с двух сторон от входа с прямым верхом в деревянных косяках с скрытым ходом профиля, деревянными рамами и наличниками
-  • Внешние и внутренние клеевые стены
-  • Форма, размер и расстановка деревянных элементов террасы
-  • Шей и желобе трубы

## Схема № 2 Восточный фасад



### Предмет охраны

- Местоположение, размер, форма навеса террасы.
- Карнизный докол.



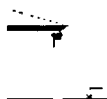
- По три окна с двух сторон от входа с прямым верхом в деревянных колодах с покрытием колод профилированными рамочными наличниками.
- Тип оконной створки с навеской створок и рисунок оконных переплетов.



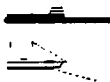
- Центральный дверной проём с прямым верхом, створчатое заполнение двойное (внутренняя и наружная дверь) со световой фрамугой и двухпанельной фальцеватой дверной створкой.



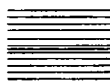
- Размер, форма, местоположение слуховых окон с полуциркулярной формой и рисунком створки.



- Профилированный карниз навеса террасы с чистой архитектурной балкой.
- Размер и форма колонн навеса с капителью и базой.



- Профилированный деревянный венчающий карниз основной крыши.



- Обшивка стен горизонтальным гладким тесом в нахлест шириной не менее 19см.

# Схема № 3

## Западный фасад



### Предмет охраны

- Место положение, размер, форма навеса террасы
- Кирпичный цоколь



- По три окна с двух сторон от входа с прямым верхом и деревянных колонок с окрестном косяком профилированными рамочными наличниками
- Тип оконной створки с навесной створкой и рисунком оконных переплетов



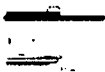
- Центральный дверной проем с прямым верхом, створки с закруткой, двойное (внутренняя и наружная) дверь со световой фрамугой и двухпанельной филенчатой дверной створкой



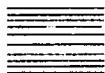
- Размер, форма, местоположение слуховых окон с полуциркульной формой и рисунком створки



- Профилированный карниз навеса террасы с шпатель архитравной балкой
- Размер и форма косяков навеса с капиталью и базами



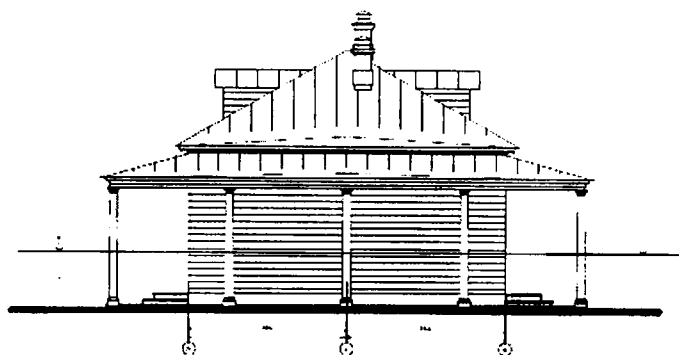
- Профилированные деревянные венчающий карниз основной крыши



- Обшивка стен горизонтальным деревянным брусом в нахлест шириной не менее 19см



Схема № 4  
Южный фасад

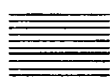


Предмет охраны

- Глухая стена цоколя
- Местоположение, размер, форма навеса террасы.
- Кирпичный покос.



- Профилированный деревянный венчающий карниз основной крыши.



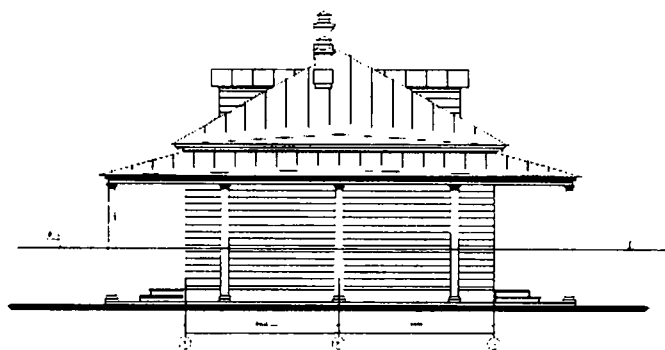
- Обшивка стен горизонтальным гладким тесом в нахлест шириной не менее 19см.



- Профилированный карниз навеса террасы с чистой архитравной балкой.
- Размер и форма колонн навеса с капителью и базой.



Схема № 5  
Северный фасад



Предмет охраны

- Глухая стена дома
- Местоположение, размер, форма навеса террасы.
- Кирпичный цоколь



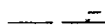
- Профилированный деревянный венчающий карниз основной крыши.



- Обшивка стен горизонтальным гладким тесом в нахлест шириной не менее 9 см.



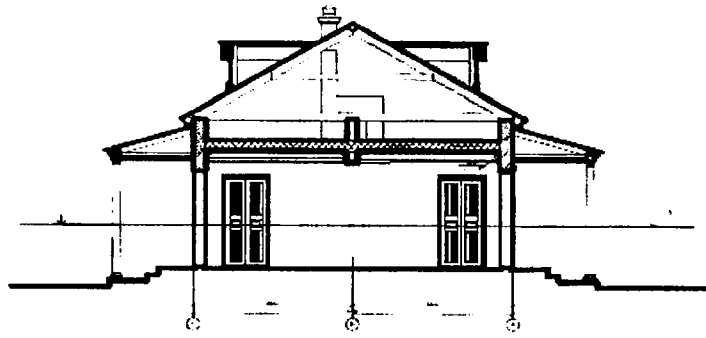
- Профилированный карниз навеса террасы с чистой архитектурной балкой.



- Размер и форма колонн навеса с капителью и базой.



## Схема № 6



### Предмет охраны

- Размер и форма вальмовой крыши с высотой отметкой по коньку, деревянный подшивной карниз и его вынос.
- Кирпичный покос



- Внешние и внутренние капитальные стены



- Чердачное деревянное перекрытие



Размер, форма, местоположение слуховых окон.

- Профилированный карниз навеса террасы с чистой архитравной балкой.
- Размер и форма колонн навеса с капиталью и базой.

Фотофиксация



Фото 1. Вид с востока от главного дома.



Фото 2. Вид с севера из парка, слева восстановленный в 1993г. главный дом усадьбы.



08/09/2016

Фото 3. Дворовый восточный фасад.



08/09/2016

Фото 4. Боковой северный фасад.



Фото 5. Западный фасад, вид из парка.

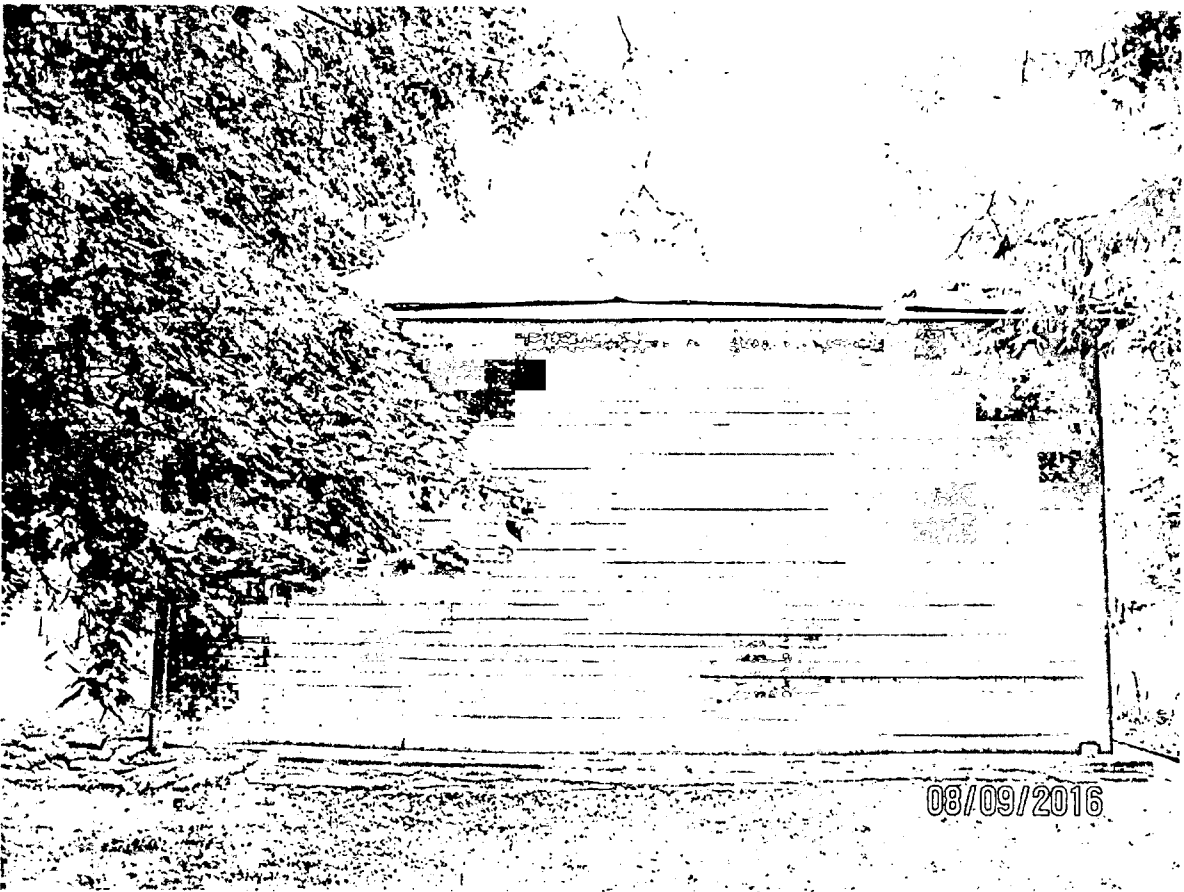


Фото 6. Боковой южный фасад.